

Инструкция по программированию АВП «Навигатор».

Процесс программирования предназначен для замены устаревшей версии встроенного программного обеспечения (ВПО) на новое.

Обычно при замене ВПО выполняется :

- обновление встроенных сессий или добавление новых;
- устранение выявленных ошибок в работе прибора;
- установка актуальной конфигурации аудиопроцессора;
- добавление новых функций и возможностей.

Для замены ПО Навигатора необходимо установить программу AT91-ISP. В настоящее время эта программа корректно работает под операционными системами **Win2K** и **Win XP**.

- 1) Запустить установочный exe-файл (AT91-ISP vX.YY exe). И провести установку с параметрами по умолчанию. Программа создаст ярлыки на рабочем столе и в панели задач. Основная программа с которой в дальнейшем предстоит работать – SAM-PROG. Драйвера устройства должны автоматически установиться при инсталляции этой программы.
- 2) В «Навигаторе» зайти в меню «Настройки» (рис. 1а), далее выбрать «память» (рис. 1б), далее выбрать – «Замена программы» (рис. 1в) и после входа в этот пункт нажать «▶» (ввод, треугольник). Убедиться, что на приборе загорелся светодиод. После этого выключить прибор.

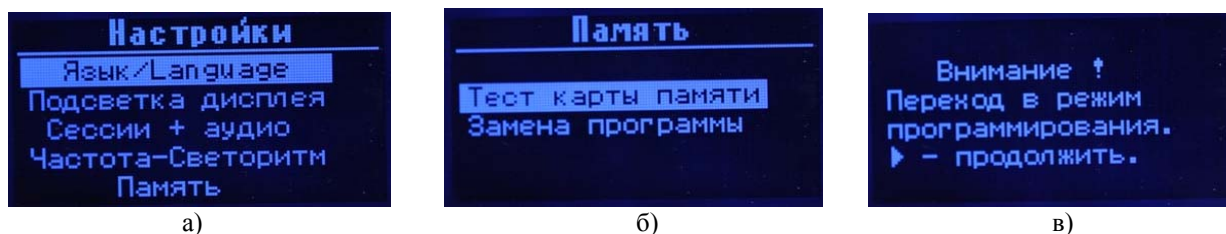


Рисунок 1. Порядок перевода АВП «Навигатор» в режим программирования.

Примечание : режим программирования обычно устанавливается программно, из меню прибора. Однако в некоторых критических ситуациях (сбой при загрузке новой программы и т.п.) может потребоваться выставить его аппаратно. Для этой цели необходимо :

- открыть батарейный отсек и извлечь аккумуляторы;
- подключить сетевой адаптер;
- замкнуть любым металлическим предметом металлизированные контакты внутри отсека, подписанные как “ERASE”.
- Включить питание прибора на 5-10 секунд при замкнутых контактах “ERASE” и убедиться, что на экране отсутствует изображение и горит сигнальный светодиод.
- Выключить питание, разомкнуть контакты “ERASE”
- Установить аккумуляторы и закрыть батарейный отсек.

- 3) Подключить «Навигатор» с помощью USB-кабеля к компьютеру.
- 4) Включить прибор. Дождаться, когда на компьютере он будет опознан как новое USB-устройство. Если не будет опознан и система запросит драйвера, то тогда надо распаковать архив “drv_ISP.zip” в папку drv_ISP, выбрать при установке драйвера пункт «установка из указанного места», после чего указать путь до директории drv_ISP где находится драйвер и inf-файлы. На запрос о цифровой подписи нажать «все равно продолжить».
- 5) Обычно обнаружение и установка устройства проходит без неприятностей (появляется сообщение «новое оборудование установлено и готово к использованию»). Если же вместо драйвера 6124.sys система пытается поставить какой-то свой oem-драйвер, то после его установки необходимо зайти в диспетчер устройств и удалить новое USB-устройство (не свой драйвер все равно не будет работать и будет помечен знаком вопроса на желтом фоне). После удаления выключить питание у «Навигатора» и вернуться к п.4.
- 6) После того как устройство распознано системой и правильный драйвер для него установлен, можно приступить к программированию. Для этого необходимо запустить программу “SAM-PROG”. Экран программы показан на рисунке 1. **В дальнейшем, при уже установленной программе SAM-PROG и драйверах, программирование нужно выполнять переходя от пункта 2 к пункту 6.**

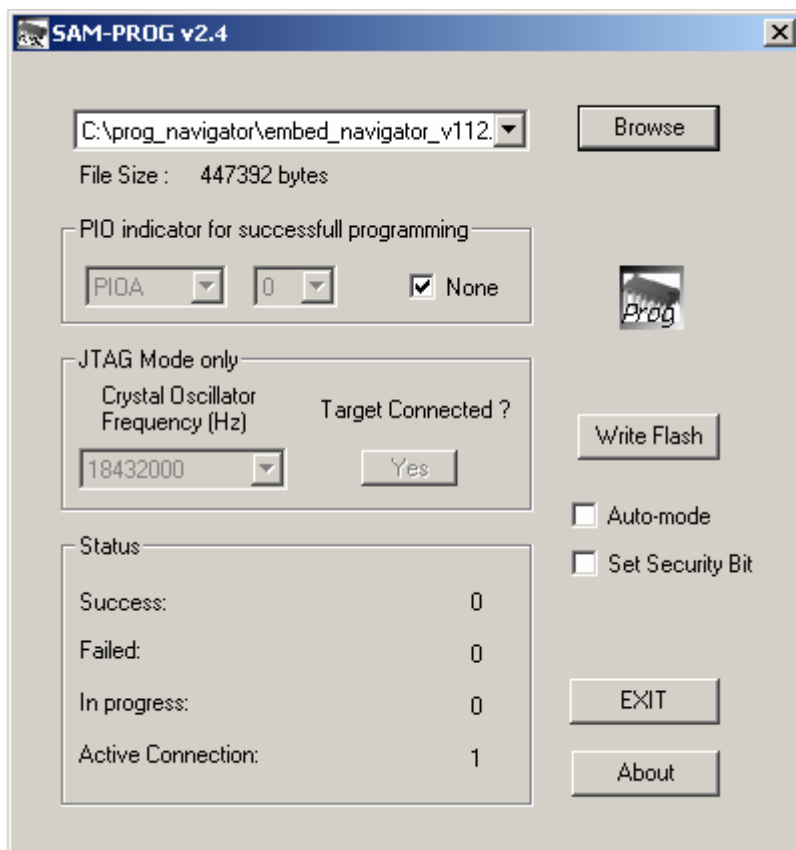


Рисунок 2. Запуск программы “SAM-PROG”.

Нажав кнопку «BROWSE» выбираем файл прошивки с расширением *.bin. Галочки должны стоять так, как показано на рисунке 2. Активное подключение, т.е. готовность к программированию будет отображаться установкой «1» в строке “Active Connection”. Если не стоит этот флаг, значит либо драйвер не установлен, либо прибор не подключен, либо прибор подключен, но не находится в состоянии программирования. Если установлен этот флаг в «1», а также правильно выбрано имя программируемого файла нужно нажать «Write Flash» и дождаться завершения загрузки (в строке In Progress установленная после запуска программирования «1» сменяется на «0», также кратковременно в строке “Success” появляется “1”), анимация символизирующая перемещение данных пропадает. Нажать кнопку “EXIT”, при этом SAM-PROG будет закрыт.

После чего на приборе надо выключить питание и отсоединить USB-кабель.

7) Включить питание на приборе. Теперь прибор работает уже с новой «прошивкой».